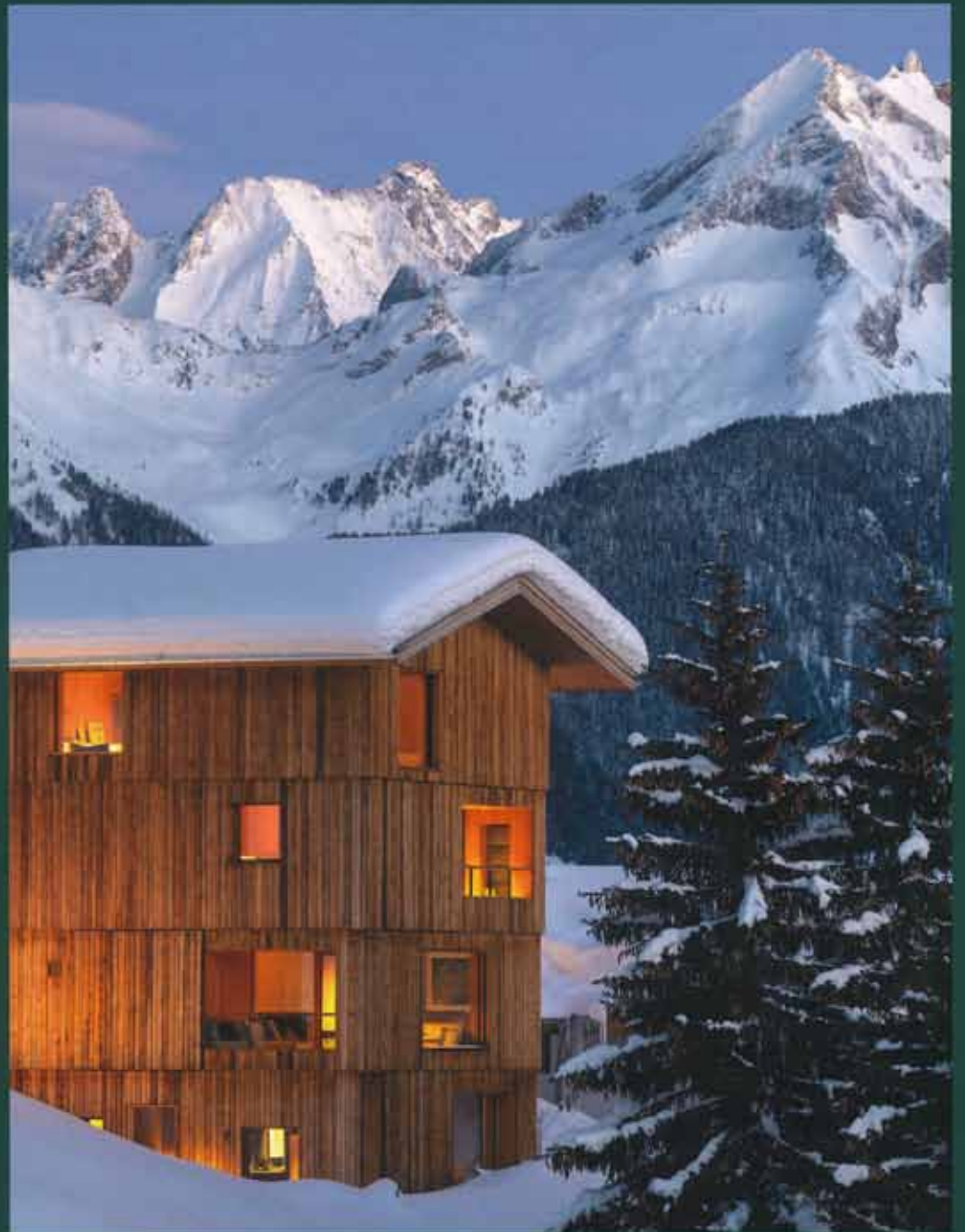


# all about Chalets

Contemporary  
Mountain  
Residences

Sibylle Kramer



BRAUN

# Chalet Noisettes



Gryon  
Switzerland

146

LACROIX CHESSEX

147

Completion: 2008  
Area: 170 m<sup>2</sup>  
Number of Rooms: 7  
Photos: Joël Tettamanti  
and Milo Keller

The extension of a small, 100-year-old chalet on the outskirts of Gryon was approached with great sensitivity. A winter garden, which looks like an abstract miniature of the existing chalet, complements the building. On the north side, a tower was built to house the bathrooms. The two new volumes, which look as if they are floating on their pedestals, mutually reinforce their relationship with the existing building. The façades of the extensions are made of layered, untreated, heated and charred larch wood, creating a dialogue between old and new. Inside, both volumes are white, highlighting the contrast between the chalet's exterior timber and its new rooms.

Mit viel Fingerspitzengefühl wurde ein kleines, 100 Jahre altes Chalet am Rande von Gryon erweitert. Ein Wintergarten, der wie eine abstrakte Miniatur des bestehenden Chalets wirkt, ergänzt das Gebäude. Auf der Nordseite entstand ein Turm, in dem sich die Bäder befinden. Beide neuen Volumen, die auf ihren Sockeln zu schweben scheinen, verstärken gegenseitig ihre Beziehung zum Bestandsbau. Die Fassaden der Anbauten bestehen aus geschichtetem Lärchenholz, unbehandelt, erhitzt und verkohlt, wodurch ein Dialog zwischen Alt und Neu entsteht. Im Inneren sind beide Volumen weiß, was den Kontrast zwischen dem Holz des Chalets und den neuen Räumen hervorhebt.

α Interior view of the dining and living area.  
Innenansicht Ess- und Wohnbereich.



α



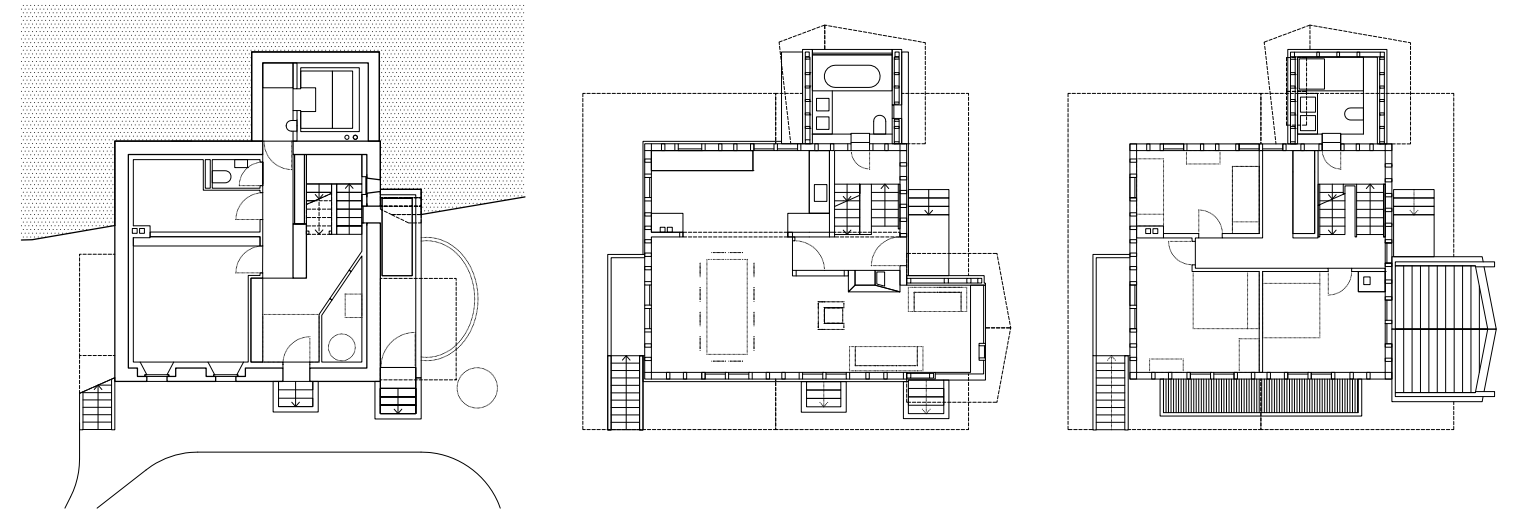
b



c

- b Living area with fireplace and panoramic window.  
Wohnbereich mit Kamin und Panoramafenster.
- c Exterior view of the new extension.  
Außenansicht der neuen Erweiterung.
- d Basement floor plan.  
Grundriss Untergeschoss.
- e First floor plan.  
Grundriss Erdgeschoss.
- f Second floor plan.  
Grundriss Obergeschoss.
- g Exterior view with snow at night.  
Außenansicht mit Schnee bei Nacht.

d e f



g